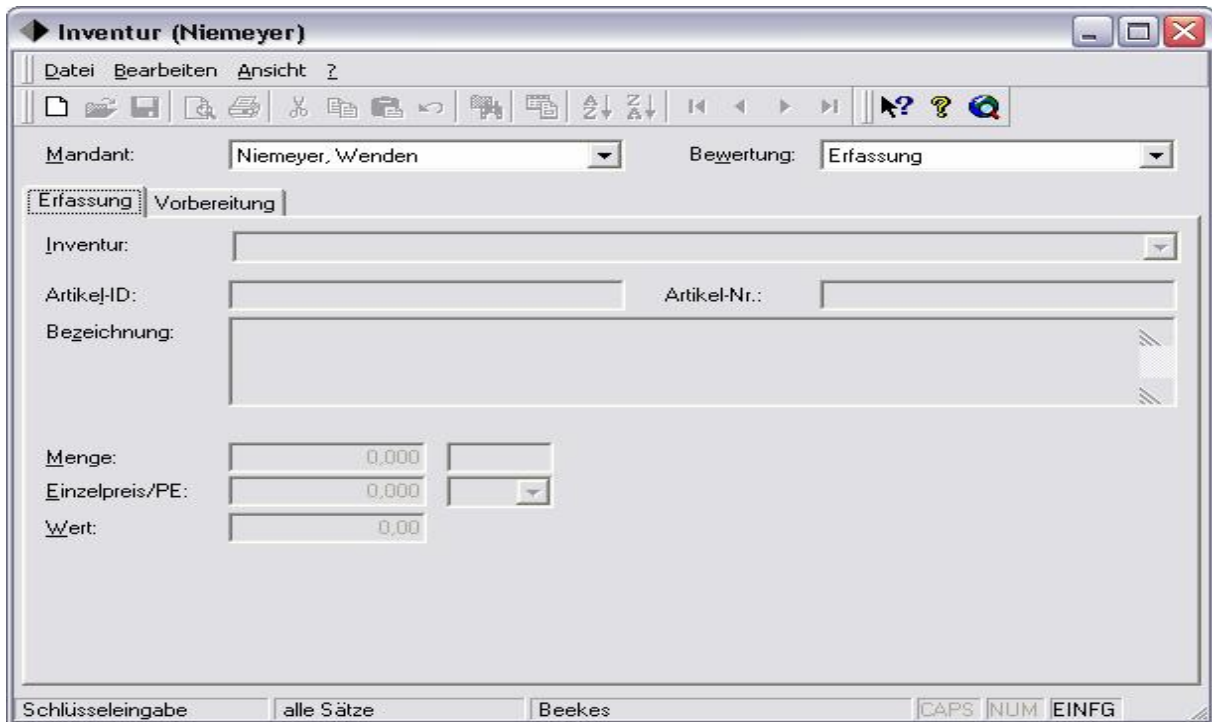


Simplex Software

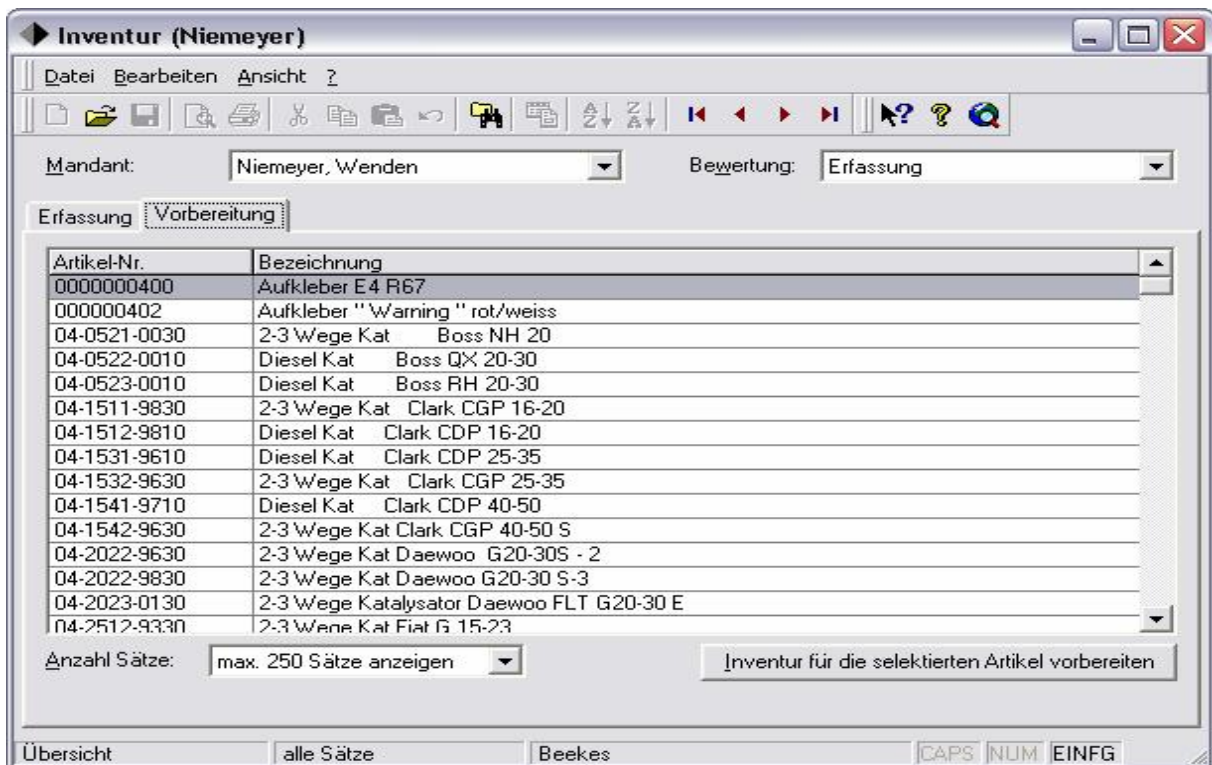
Warenwirtschaft

- Inventur -

Das Inventur-Programm finden Sie im Hauptmenü unter *Aufträge / Bestellungen / Lagerbuchhaltung*:

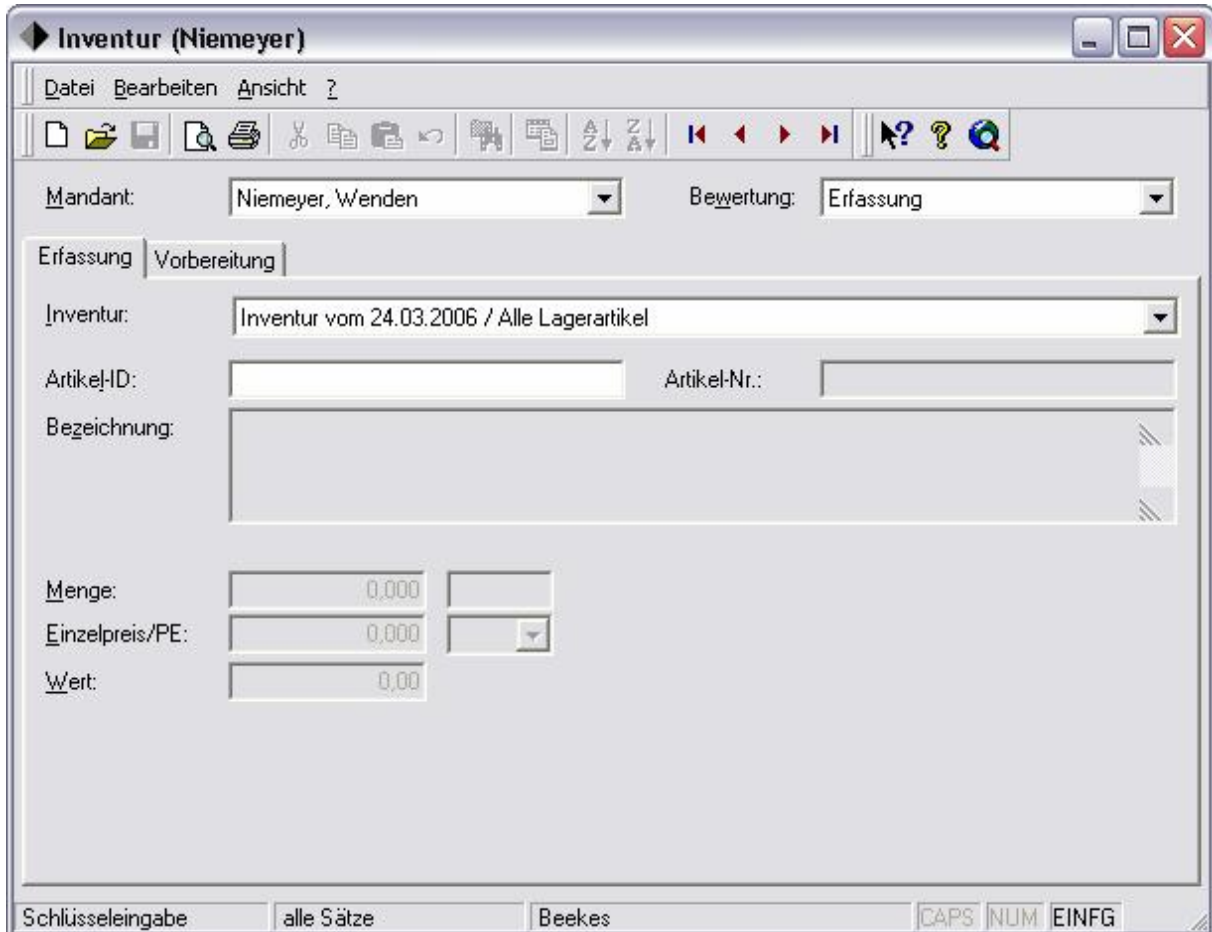


Beim ersten Aufruf erhalten Sie auf der Registerkarte *Erfassung* einen komplett leeren und gesperrten Dialog entsprechend der Abbildung oben. Später finden Sie unter „*Inventur*:“ eine Liste der bisher durchgeführten Inventuren. Um mit der Inventur zu beginnen, schalten Sie auf die Registerkarte *Vorbereitung* um.



Durch Bestätigung der Schaltfläche „*Inventur für die selektierten Artikel vorbereiten*“ beginnen Sie einen Inventurvorgang. Dabei werden standardmäßig alle Lagerartikel einbezogen; über die Suchfunktion können aber die ausgewerteten Artikel eingeschränkt werden (z. B. auf nur eine Warengruppe).

Nach der Vorbereitung steht diese Inventur auf der Registerkarte *Erfassung* zur Verfügung.



Jetzt können Zähl- und Bewertungslisten gedruckt (Menü Drucken/Seitenansicht) und die aufgenommenen Mengen eingegeben werden.

Die Inventurbewertung kann, gesteuert über das Feld „*Bewertung*“, wahlweise mit dem niedrigsten EK oder dem erfassten Wert erfolgen.

Hinweis: Bei der Inventurvorbereitung wird für die selektierten Artikel eine (Korrektur-) Buchung mit dem aktuell im System gespeicherten Bestand vorgenommen. Es ist also unbedingt wichtig, dass Sie die Vorbereitung unmittelbar vor dem Zählvorgang durchführen. Die Erfassung der gezählten Mengen kann dagegen zu einem späteren Zeitpunkt erfolgen; Zwischenzeitliche Zu- und Abgänge werden vom Programm automatisch berücksichtigt.

Dazu ein Beispiel:

Im System ist für einen Artikel ein Lagerbestand von 19 Stück gespeichert. Beim Vorbereiten der Inventur entsteht die folgende Buchung:

Datum	Art	Menge	Wert	Buchungstext	Bestand Alt	Bestand	Auftrag
24.03.2006	Korrektur	19,000	1674,09	Inventur vom 24.03.2006	19,000	19,000	0

Beim Zählen ergibt sich ein tatsächlicher Bestand von 16 Stück. Vor der Eingabe der Zählmenge wird aber noch ein Lieferschein bzw. eine Rechnung über 2 Stück geschrieben (damit sind tatsächlich 14 Artikel vorhanden). Die Bewegungen (vor der Inventurerfassung) stellen sich dann so dar:

Datum	Art	Menge	Wert	Buchungstext	Bestand Alt	Bestand	Auftrag
24.03.2006	Abgang	2,000	176,22	Lieferschein 41092	19,000	17,000	45473
24.03.2006	Korrektur	19,000	1674,09	Inventur vom 24.03.2006	19,000	19,000	0

Jetzt wird die aufgenommene Menge erfasst:

925500350 Vacuum / Druck Handpumpe PVC - Inventur (Niemeyer)

Mandant: Niemeyer, Wenden Bewertung: Erfassung

Inventur: Inventur vom 24.03.2006 / Alle Lagerartikel

Artikel-ID: 641 Artikel-Nr.: 925500350

Bezeichnung: Vacuum / Druck Handpumpe PVC

Menge: 17,000 Stück

Einzelpreis/PE: 0,000

Wert: 0,00

Bearbeitung alle Sätze Beekes CAPS NUM EINGF

Die führt zu folgenden korrigierten Bewegungen:

Lagerbewegungen - 641								
Selektion:		[Alle Bewegungen]			Aktualisieren			
					Schließen			
	Datum	Art	Menge	Wert	Buchungstext	Bestand Alt	Bestand	Auftrag
▶	24.03.2006	Abgang	2,000	176,22	Lieferschein 41092	17,000	15,000	45473
	24.03.2006	Korrektur	17,000	0,00	Inventur vom 24.03.2006	19,000	17,000	0